

ศูนย์เรียนรู้การบริหารจัดการสินค้าเกษตร

ตลาดเกษตรกรจังหวัดเชียงราย





๑. ประวัติความเป็นมาของตลาดเกษตรกร จังหวัดเชียงราย



ยุคที่ 1 ยุคตลาดเกษตรกรดยทอง (ปี 2557 – ปลายปี 2560)



การวางแผนการผลิตโดยสำนักงานเกษตรจังหวัดเชียงราย

แผนการผลิต
กลุ่มวิสาหกิจชุมชนเกษตรกรเพื่อการท่องเที่ยว

ที่	ทศ.	ชาย/หญิง	แหล่งผลิต	อื่นๆ
1	12	45-60	เมืองงิ	
2	11	40-50	ศรีงิ	
3	51	25-35	17	ศรีงิ
4	39	05-90		เมืองงิ
5	8	80-100	5	วังงิ
6	3	90-100		แก้งงิ
7	11	60-120		งิ
8	8	45-60	12	แก้งงิ
9	10	00-100		งิ
10	22	00-90		งิ

ประชุมวางแผนการผลิต โครงการอาหารปลอดภัย



กาดม่วนลีเขียว



ตลาดสดศิริกรณ์



ช่องทางการจำหน่ายสินค้าเกษตรปลอดภัย

ตลาดนัดเกษตร สามแยกดอยทอง

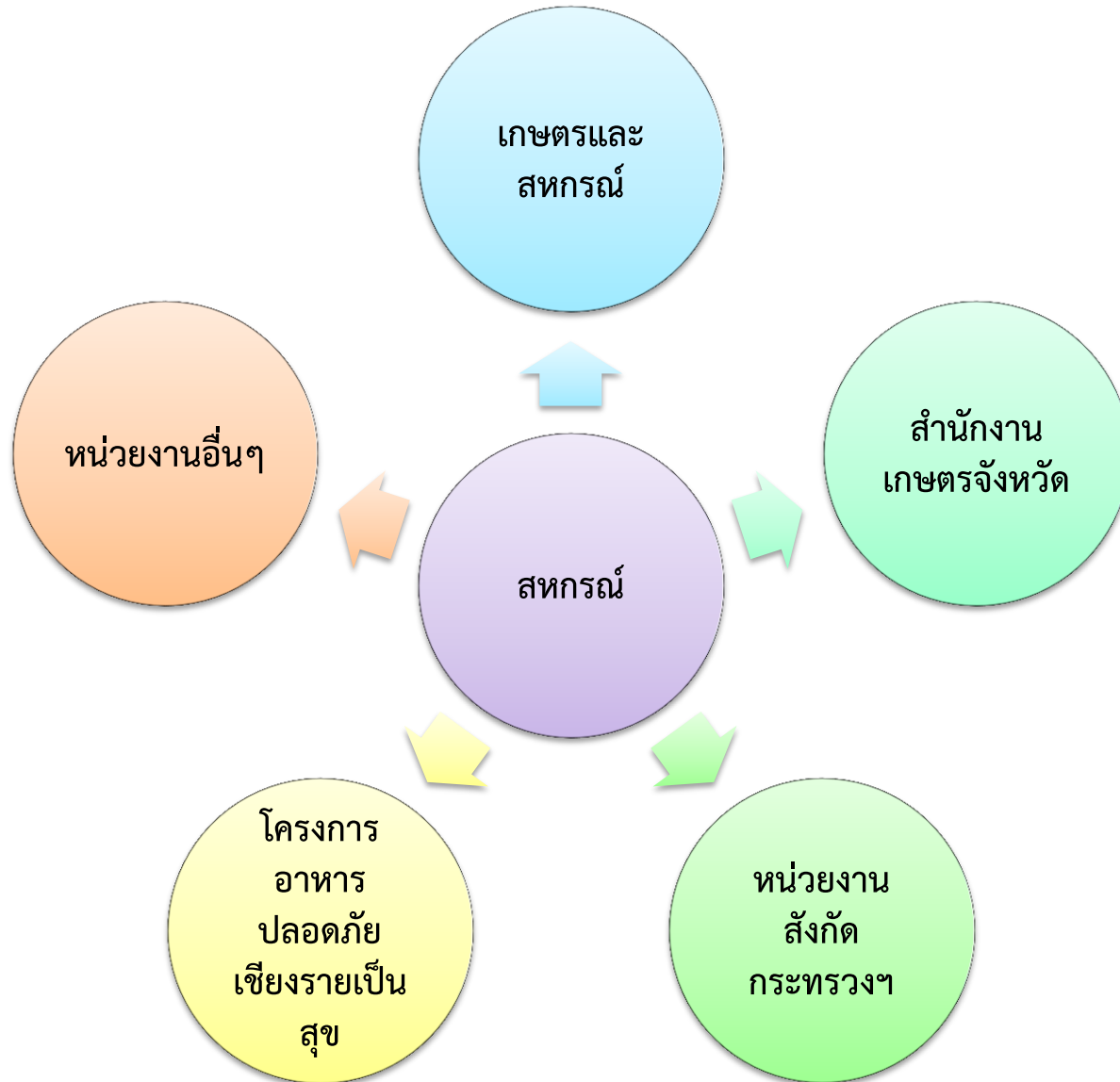


ตลาดลีเขียว รกส. เชียงราย



ร้านอาหาร
โรงพยาบาล
โรงแรม ต่างๆ

หน่วยงานร่วมดำเนินการตลาดเกษตรกรจังหวัดเชียงราย



การเตรียมพื้นที่จัดตลาดเกษตรกรสามแยกดอยทอง (สนามยิงปืน) ในบริเวณข้างหลังค่ายเม็งรายมหาราช

จังหวัดทหารบกเชียงรายอนุญาตให้ใช้พื้นที่จัดตลาดเกษตรกร และจัดทำแปลงเรียนรู้การเกษตรปลอดสารพิษ
ในลักษณะการผลิตและการตลาดแบบครบวงจร



ทีมงานสำนักงานเกษตรจังหวัดเชียงรายสำรวจพื้นที่ และปรับสถานที่ให้เป็นตลาดเกษตรกร



การเปิดตลาดเกษตรกรร สามแยกคอยทอง

จัดพิธีเปิดตลาดเกษตรกรรสามแยกคอยทอง เมื่อวันศุกร์ที่ 16 มกราคม 2558 โดยผู้บังคับการจังหวัดทหารบก เชียงราย (พลตรีพัฒนา มาตร่มงคล) และรองผู้ว่าราชการจังหวัดเชียงราย (นายรัชกฤษ สติรานนท์) เป็นประธานในพิธีเปิด และ พันจ่าตรีเทวัญ ธนมาลารัตน์ เกษตรและสหกรณ์จังหวัดเชียงราย เป็นผู้กล่าวรายงาน



การจำหน่ายสินค้า ตลาดสามแยกคอกยทอง ในวันเปิดตลาดเมื่อวันที่ 16 มกราคม 2558



จำหน่ายสินค้า ตั้งแต่เวลา 9.00-18.00 น. ในวันพิธีเปิดจำหน่ายในพื้นที่จำหน่ายปกติ (อาคารมุงหลังคา) ด้านหลังอาคารเวทีกิจกรรม

การจำหน่ายสินค้า ตลาดสามแยกคอกยทองระยะแรกหลังจากพิธีเปิด

พื้นที่จำหน่ายปกติ

อาคารเวทีกิจกรรม



ในระยะแรกย้ายพื้นที่จำหน่ายมายังหน้าอาคารเวทีกิจกรรมเพื่อให้ผู้บริโภคเห็นชัดเจน

บรรยากาศการจำหน่ายสินค้า ตลาดสามแยกคอกยทอง ในระยะแรก (ม.ค.-มี.ค.58)



เดือน เมษายน 2558 โครงการอาหารปลอดภัยเชียงรายเป็นสุข สนับสนุนการ
ปรับปรุงอาคารจำหน่ายสินค้า ปรับพื้นที่โดยรอบ และสนับสนุนโต๊ะไม้ไผ่ 50 ตัว



เดือนเมษายน 2558 เป็นต้นมาขยายจุดจำหน่ายมายังพื้นที่จำหน่ายปกติ (อาคารสนามยิงปืนเก่า)



สินค้าที่จำหน่ายในตลาดเกษตรกร



สินค้าพืชผัก



สินค้าผลไม้



สินค้าประมง



สินค้าข้าว



สินค้าแปรรูป

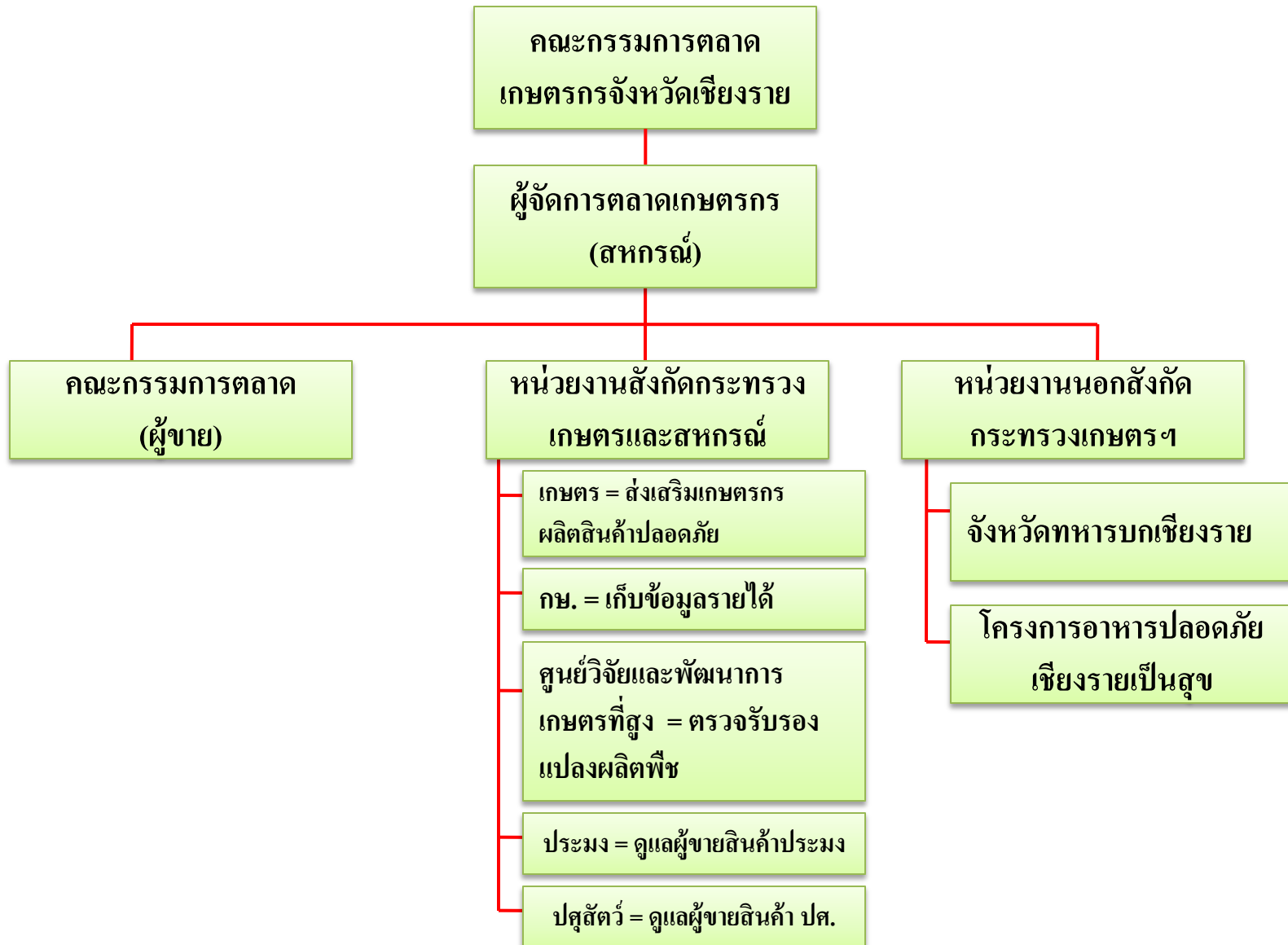


สินค้าปศุสัตว์



สินค้าอื่นๆ ต้นกล้าพืชผักสวนครัว ก้อนเชื้อเห็ด

การบริหารจัดการตลาดเกษตรกร



ต่อมาในช่วงเวลาปลายปี 2560

- ค่ายเม็งรายมหาราช ปิดปรับปรุง ไม่ให้เกษตรกรนำสินค้าเข้ามาจำหน่ายในพื้นที่แบบไม่มีกำหนด
- กรมส่งเสริมการเกษตร พิจารณาคัดเลือก จังหวัดที่มีศักยภาพในการดำเนินโครงการก่อสร้างตลาดเกษตรกรถาวร จำนวน 8 จังหวัดได้แก่ กระบี่ กาญจนบุรี ราชบุรี ชัยภูมิ นครสวรรค์ พิจิตร ลำปาง และเชียงราย (ปัจจุบันเหลือ 7 จังหวัด ยกเว้น นครสวรรค์ที่ขอคืนเงินโครงการฯ เนื่องจากไม่พร้อมในเรื่องสถานที่ดำเนินการก่อสร้าง)
- งบดำเนินการก่อสร้างโครงการ ทั้งหมด จำนวน 15 ล้านบาท/จังหวัด



การดำเนินงานก่อสร้างตลาดเกษตรกรรม ในช่วงปี 2560



ประชุมเพื่อหารือ และขอความเห็นชอบผ่านทางคณะกรรมการ Single Command จังหวัดเชียงราย ซึ่งในที่ประชุมได้พิจารณาเห็นชอบ ให้ดำเนินการก่อสร้างตลาดฯ ในบริเวณพื้นที่ของสำนักงานปฏิรูปที่ดินจังหวัดเชียงราย

การมอบอำนาจจากอธิบดีกรมส่งเสริมการเกษตรให้ผู้ว่าราชการจังหวัดเชียงราย

ดำเนินการก่อสร้างตลาดเกษตรกร (ถาวร)



จังหวัดเชียงราย
เลขที่.....
วันที่ 25 ส.ค. 2560
เวลา.....

ที่ กษ ๑๐๑๗/ก ๑๗๕๕

กรมส่งเสริมการเกษตร
ถนนพหลโยธิน เขตจตุจักร กทม. ๑๐๙๐๐

๒๕ ธันวาคม ๒๕๖๐

สำนักงานเกษตรจังหวัดเชียงราย	
วันที่รับ	วันที่ 25 ส.ค. 2560
การรับ
ส่งมอบ
.....
.....

เรื่อง มอบอำนาจให้เกษตรจังหวัดดำเนินการก่อสร้างตลาดเกษตรกร (ถาวร) กรมส่งเสริมการเกษตร
เรียน ผู้ว่าราชการจังหวัดเชียงราย
อ้างถึง รายการงบประมาณรายจ่ายประจำปีงบประมาณ พ.ศ. ๒๕๖๑ บลจ. กษ
สิ่งที่ส่งมาด้วย หนังสือมอบอำนาจเกษตรจังหวัดเชียงราย จำนวน ๓ ชุด

ตามหนังสือที่อ้างถึง กรมส่งเสริมการเกษตรได้อนุมัติงบประมาณ ปี ๒๕๖๑ จำนวน ๑๒๐ ล้านบาท ให้จังหวัดที่มีศักยภาพในการพัฒนาพื้นที่ตลาดเกษตรกรให้เป็นตลาดที่มีโครงสร้างถาวร ใน ๘ จังหวัด ได้แก่ จังหวัดเชียงราย ลำปาง พิจิตร นครสวรรค์ ราชบุรี กาญจนบุรี ชัยภูมิ และกระบี่ นั้น

ในกรณีนี้ เพื่อให้การดำเนินการตามโครงการฯ สามารถดำเนินการขับเคลื่อนงานกับหน่วยงานราชการในพื้นที่ที่มีความสะดวก รวดเร็ว และทันเวลาที่กำหนด เนื่องจากเป็นโครงการเร่งด่วนต้องดำเนินการก่อสร้างอาคารตลาดเกษตรกร ให้เป็นตลาดถาวรในระยะเวลาที่กำหนด ดังนั้น กรมส่งเสริมการเกษตร จึงมอบอำนาจในภาพรวมเกี่ยวกับการดำเนินการประสานที่เกี่ยวกับการขอใช้พื้นที่และการก่อสร้างอาคารตลาดเกษตรกร สิ่งปลูกสร้างและส่วนควบในพื้นที่ดำเนินการโครงการตลาดเกษตรกรในเรื่องที่เกี่ยวข้องต่อไป
จึงเรียนมาเพื่อโปรดพิจารณา และแจ้งเกษตรจังหวัดทราบและปฏิบัติต่อไป

ขอแสดงความนับถือ

.....
(นายวิสารวัจน์ วงษ์เกทง)

ผู้อำนวยการสำนักส่งเสริมและจัดการสินค้าเกษตร
ปฏิบัติราชการแทนอธิบดีกรมส่งเสริมการเกษตร

สำนักส่งเสริมและจัดการสินค้าเกษตร
โทร. ๐ ๒๕๖๓ ๓๖๑๔
โทรสาร ๐ ๒๕๖๓ ๓๖๑๔
E-mail: agriman62@doae.go.th



หนังสือมอบอำนาจ

วันที่ เดือน ธันวาคม พ.ศ. ๒๕๖๐

หนังสือฉบับนี้ กรมส่งเสริมการเกษตรโดยนายสมชาย ชาตณรงค์กุล อธิบดีกรมส่งเสริมการเกษตร อาศัยอำนาจตามความในมาตรา ๓๘ แห่งพระราชบัญญัติระเบียบบริหารราชการแผ่นดิน พ.ศ. ๒๕๓๔ และที่แก้ไขเพิ่มเติม ขอมอบอำนาจให้เกษตรจังหวัดเชียงราย มีอำนาจดำเนินการขอใช้ประโยชน์ในราชพัสดุ และรับเอกสารที่เกี่ยวข้อง ตลอดจนชำระค่าธรรมเนียมต่าง ๆ (ถ้ามี) ต่อสำนักงานปฏิรูปที่ดินจังหวัดเชียงราย ในฐานะที่เป็นหน่วยงานครอบครอง ดูแล และใช้ประโยชน์ในที่ดิน เพื่อใช้ก่อสร้างตลาดเกษตรกร (ถาวร) ตามโครงการตลาดเกษตรกร ตำบลเวียง อำเภอเมือง จังหวัดเชียงราย

การใดที่เกษตรจังหวัดเชียงราย ผู้รับมอบอำนาจดำเนินการไปตามหนังสือมอบอำนาจนี้ ให้ถือเสมือนว่าข้าพเจ้าได้กระทำด้วยตนเองทุกประการ เพื่อเป็นหลักฐาน ข้าพเจ้าจึงได้ลงลายมือชื่อไว้เป็นสำคัญ ในหนังสือนี้ต่อหน้าพยาน

ลงชื่อ ผู้มอบอำนาจ
(นายสมชาย ชาตณรงค์กุล)
อธิบดีกรมส่งเสริมการเกษตร

ลงชื่อ ผู้รับมอบอำนาจ
(.....)

ลงชื่อ พยาน
(นางสาวดวงใจ เขยชน)
นิติกร

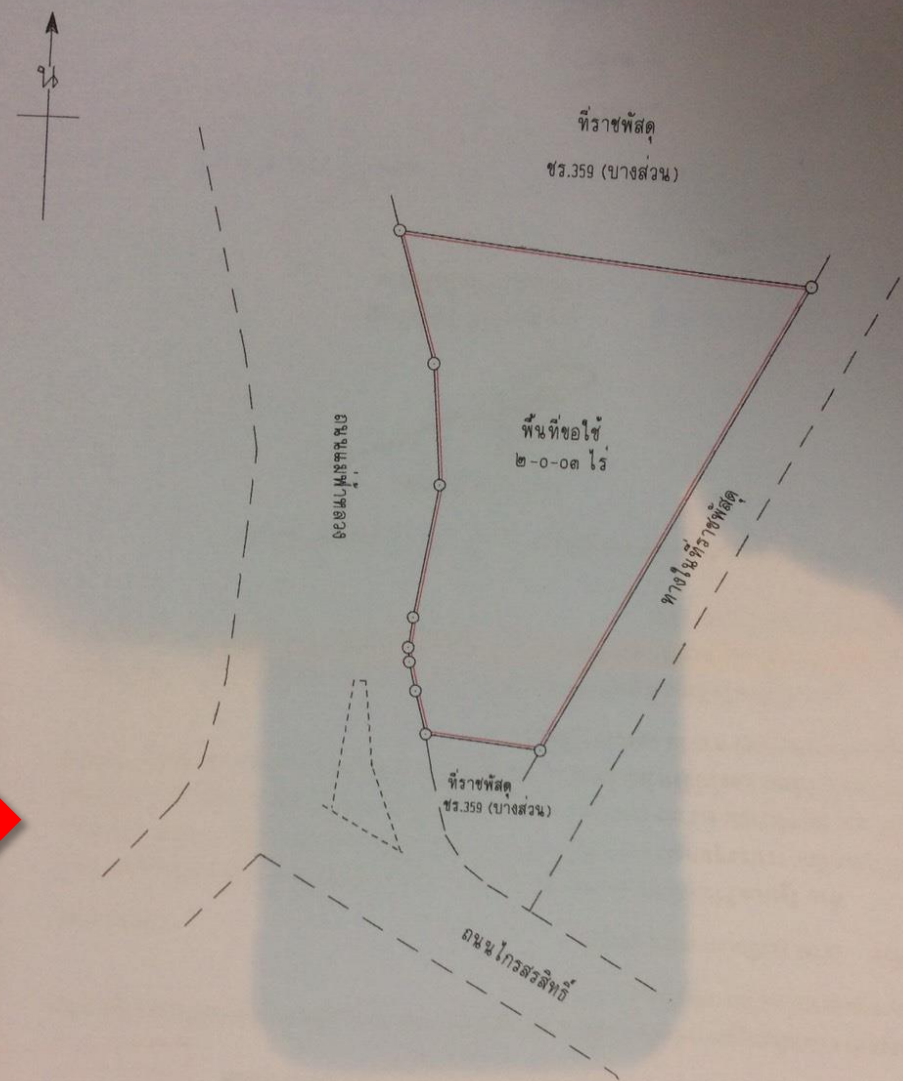
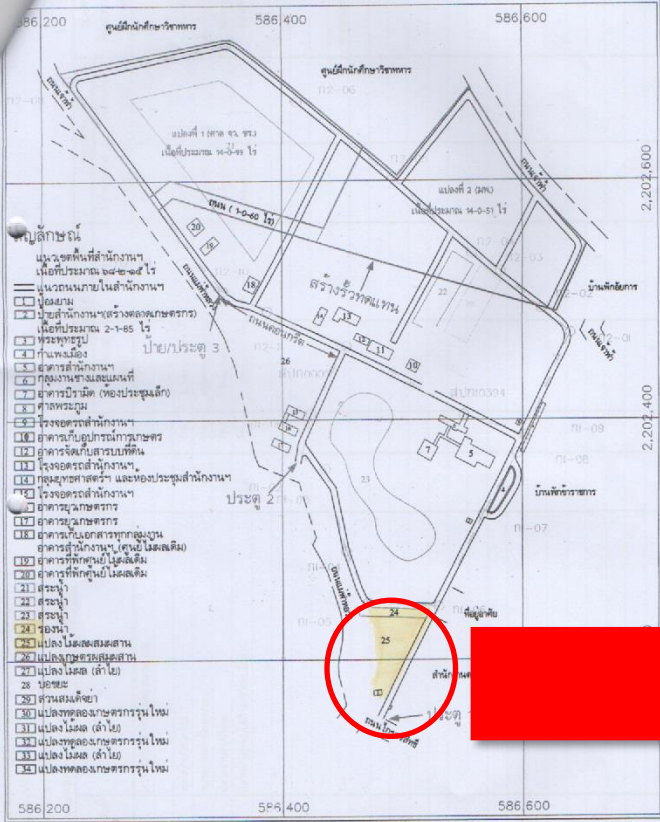
ลงชื่อ พยาน
(นางสาวนันทยา สวัสดิ์)
นิติกร

แผนผังสำนักงานการปฏิรูปที่ดินจังหวัดเชียงราย

ตำบล เวียง อำเภอ เมือง จังหวัด เชียงราย

มาตราส่วน 1 : 2,000

(INDIAN THAILAND 1975)



- ดำเนินการทำหนังสือขอใช้พื้นที่ของสปก. ในการดำเนินการก่อสร้าง กับทางสำนักงานปฏิรูปที่ดินจังหวัดเชียงรายแล้ว และได้รับหนังสือยินยอมให้ดำเนินการก่อสร้างตามหนังสือ ที่ ชร 0011.4/1245 ลงวันที่ 2 สิงหาคม 2560
- ดำเนินการแจ้งเรื่องเรื่องฯ ไปยังสำนักงานธนารักษ์จังหวัดเชียงราย เพื่อขอคำปรึกษาในการดำเนินการขึ้นทะเบียนสิ่งปลูกสร้างฯ

- ประชุมเจ้าหน้าที่ผู้เกี่ยวข้อง ของสำนักงานเกษตรจังหวัดเชียงราย ในการวางแผนการดำเนินงาน การก่อสร้างตลาดเกษตรกรถาวรฯ โดยมีนายสุเทพ ทิพย์รัตน์ เกษตรจังหวัดในขณะนั้นเป็นประธาน สั่งการในที่ประชุม
- ประกาศคำสั่งแต่งตั้งคณะกรรมการดำเนินการก่อสร้างตลาดเกษตรกร (คณะกรรมการร่างขอบเขตของงาน, คณะกรรมการกำหนดราคากลาง, คณะกรรมการตรวจการจ้างงาน)
- ขอความอนุเคราะห์สำนักงานโยธาธิการและผังเมืองจังหวัดเชียงราย ช่วยถอดแบบแปลน และเขียนแบบแปลนตลาดเกษตรกรถาวร จังหวัดเชียงราย



ยุคที่ 2 ยุคตลาดเกษตรกรสัญจร(ชั่วคราว) (ต้นปี 2561 – สิงหาคม 2562)

- เป็นยุคที่เกษตรกรในโครงการตลาดเกษตรกรฯ
ไม่มีสถานที่จำหน่ายสินค้าฯ ที่แน่นอน



(ปี 2561 – สิงหาคม 2562)

สถานที่จำหน่ายอื่นๆ

บิกซี (ทุกวันศุกร์)

จริงใจมาร์เกต

ตลาด สีเขียว ธกส. (ทุกวันพุธ)

การดำเนินงานก่อสร้างตลาดเกษตรกรรม

ในช่วงปี 2561 - สิงหาคม 2562



การสำรวจเพื่อเตรียมการ
ก่อนการรังวัดพื้นที่
โดยนายสุขชัย เจริญประเสริฐ
เกษตรจังหวัดเชียงราย ในขณะนั้น

A photograph showing a rural property. In the background, there is a single-story yellow house with a brown roof and several windows. To the left of the house is a large, leafy tree. In the foreground, there is a field of dense green plants, possibly a vegetable garden or a field of weeds. A wire fence runs across the middle ground. The sky is overcast.

สภาพพื้นที่ก่อสร้างตลาดเกษตรกรถาวร ก่อนการดำเนินการเคลียร์พื้นที่

แนวร่องน้ำกั้นพื้นที่ดำเนินการ
และพื้นที่ของสำนักงานปฏิรูปที่ดินจังหวัดเชียงราย



ต้นไม้ขนาดใหญ่
ที่จะต้องทำการ
ขุดออก



การรังวัดพื้นที่ เพื่อเตรียมการดำเนินการขออนุมัติ
ดำเนินโครงการฯ จากผู้ว่าราชการจังหวัดเชียงราย



บวงสรวงท้าวทั้งสี่ และลงเสาเอก วันที่ ๑๓ กรกฎาคม ๒๕๖๒

การเตรียมการในการดำเนินงานก่อนเปิดตัว ศูนย์เรียนรู้การบริหารจัดการสินค้าเกษตร ตลาดเกษตรกร จังหวัดเชียงราย

ประชุมเจ้าหน้าที่ผู้เกี่ยวข้องในการดำเนินด้านต่างๆ



แต่งตั้งคณะกรรมการศูนย์เรียนรู้การบริหารจัดการสินค้าเกษตร ตลาดเกษตรกร จังหวัดเชียงราย



ประชุมคณะกรรมการอำนวยการศูนย์ เพื่อร่วมกันคิด และพิจารณาแนวทางการขับเคลื่อนศูนย์ฯ



รับสมัครเกษตรกรเข้าร่วมจำหน่ายสินค้าในศูนย์ฯ



พิจารณากลั่นกรองผู้จำหน่ายสินค้าโดยคณะกรรมการพิจารณากลั่นกรอง



ประกาศผลการผู้มีสิทธิจำหน่ายสินค้า



ประชุมผู้มีสิทธิจำหน่าย เพื่อวางผังในการจำหน่ายสินค้า และคัดเลือกกรรมการบริหารศูนย์ฯ พร้อมแต่งตั้งคณะกรรมการบริหารศูนย์ฯ



เริ่มจำหน่ายสินค้าในศูนย์ฯ

หลักเกณฑ์ในการเข้าจำหน่ายสินค้าในศูนย์เรียนรู้การบริหารจัดการ สินค้าเกษตร ตลาดเกษตรกรจังหวัดเชียงราย

๑. ต้องเป็นเกษตรกรผู้ขึ้นทะเบียนเกษตรกร (มีสมุดทะเบียนเกษตรกร)



ผู้นำสมุดทะเบียนเกษตรกรไปติดต่อที่สำนักงานเกษตรอำเภอที่เกษตรกรขึ้นทะเบียนไว้
เอกสารสำคัญของการราชการไว้เพื่อการติดต่อและสมัครกับหน่วยงานภาครัฐ

ทะเบียนเกษตรกร		สถานที่ขึ้นทะเบียน
รหัสทะเบียนเกษตรกร	801218-0250-1-1	สำนักงานเกษตรอำเภอ ป่าตอง
วันที่ขึ้นทะเบียน	20 กรกฎาคม 2552	จังหวัด เชียงราย
ชื่อเกษตรกรผู้ขึ้นทะเบียน	นายจักรสุวิทย์ เมธีธรรมา	เลขที่หมู่ : 0013-00012
เลขประจำตัวประชาชน	5-8012-00188-53-2	
วันเดือนปีเกิด	12 สิงหาคม 2516	
เลขรหัสประจำบ้าน	8012-012214-6	
ที่อยู่ตามทะเบียนบ้าน	เลขที่ 34 ม.4 ต.ชนบท ต.ป่าตอง อ.นครหลวง	

๒. ต้องเป็นเกษตรกรที่มีพื้นที่การผลิตสินค้าอยู่ในจังหวัดเชียงราย

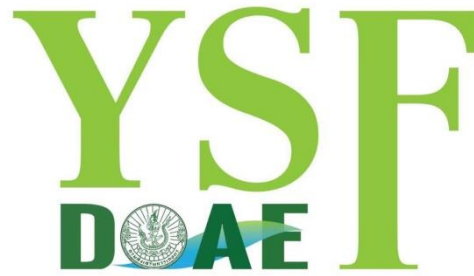


๓. ต้องไม่เป็นพ่อค้าคนกลางที่ซื้อผลไม้/ผลิตภัณฑ์แล้วมาจำหน่าย รวมถึงสินค้า
 ต้องมีการรับรองมาตรฐานด้านต่างๆ เช่น GAP, อย, GMP, อินทรีย์ ฯลฯ



FF 10-1-6010047676

๔. เป็นเกษตรกร/กลุ่มเกษตรกร ที่หน่วยงานในกระทรวงเกษตรและสหกรณ์ ได้ทำการส่งเสริมในรูปแบบต่างๆ



๖. ต้องเป็นผู้ที่คณะกรรมการพิจารณากลับกรองผู้สมัครเข้าจำหน่ายสินค้าในตลาด
เกษตรกร จังหวัดเชียงรายเห็นชอบ จึงจะสามารถเข้ามาจำหน่ายสินค้าในศูนย์ฯได้



เปิดตลาดเมื่อวันที่ 9 กันยายน 2562

เปิดจำหน่ายทุกวัน

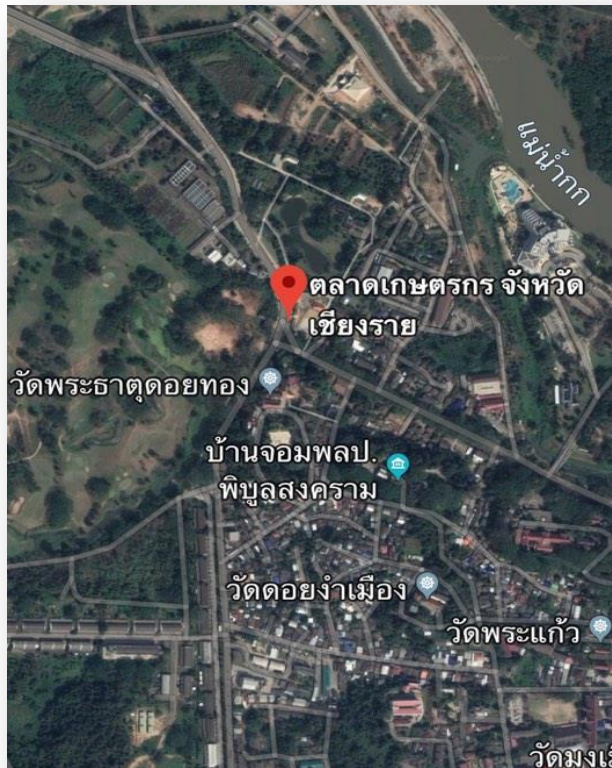
เวลา ๐๙.๐๐ น.- ๑๗.๐๐ น.





ข้อมูลทั่วไปของศูนย์เรียนรู้การบริหารจัดการสินค้าเกษตร ตลาดเกษตรกรจังหวัดเชียงราย

ชื่อสถานที่ดำเนินการ : ศูนย์เรียนรู้การบริหารจัดการสินค้าเกษตร ตลาดเกษตรกรจังหวัดเชียงราย
ที่อยู่ : 1107/63 ถนนไทรสรสิทธิ์ ต.เวียง อ.เมืองเชียงราย จ.เชียงราย 57000
พิกัด : 47Q 586139 2202513



งบประมาณที่ได้รับการสนับสนุนในการดำเนินการก่อสร้าง

: 15,000,000 บาท (สิบห้าล้านบาทถ้วน)

งบประมาณที่ใช้ในการดำเนินการก่อสร้างจริง

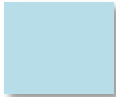




: 12,575,000 บาท (สิบสองล้านห้าแสนเจ็ดหมื่นห้าพันบาทถ้วน)

สิ่งปลูกสร้างภายในศูนย์ฯ :

- 1) อาคารตลาดเกษตรกร 1 อาคาร (ภายในประกอบด้วยบุตจำหน่ายสินค้า 64 บุต, ห้องประชุมเล็ก 1 ห้อง, ห้องตรวจสอบสารพิษตกค้างพืชผักผลไม้ที่จำหน่ายในศูนย์ฯ 1 ห้อง, ลานกิจกรรม 1 แห่ง)
- 2) โรงจอดรถ 3 หลัง และป้ายประชาสัมพันธ์ศูนย์ 1 ป้าย
- 3) อาคารจัดประชุม – สัมมนา 1 อาคาร
- 4) อาคารรวบรวมขยะ 1 อาคาร
- 5) อาคารห้องน้ำ 1 อาคาร



แผนผังสิ่งก่อสร้างในศูนย์เรียนรู้การบริหารจัดการสินค้าเกษตร
ตลาดเกษตรกรจังหวัดเชียงราย

-  ห้องน้ำ
-  โรงจอดรถ
-  อาคารประชุม
-  จุดรวมชุมชน
-  ป้ายประชาสัมพันธ์

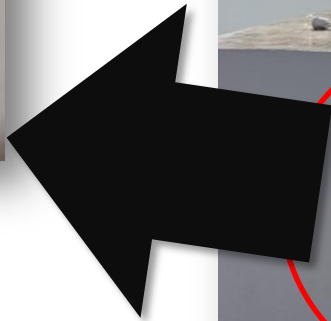
สิ่งปลูกสร้างภายในศูนย์เรียนรู้การบริหารจัดการสินค้าเกษตร ตลาดเกษตรกรจังหวัดเชียงราย

1. อาคารตลาดเกษตรกรจังหวัดเชียงราย

องค์ประกอบ

- ลานจำหน่ายสินค้า (64 บูท)
- ห้องประชุมเล็ก 1 ห้อง
- ห้องตรวจสอบสารพิษ และพยาบาล 1 ห้อง





ลักษณะของแผงจำหน่ายสินค้า จำนวน 64 ร้าน

2. อาคารห้องประชุม-สัมมนา



3. อาคารรวบรวมขยะ



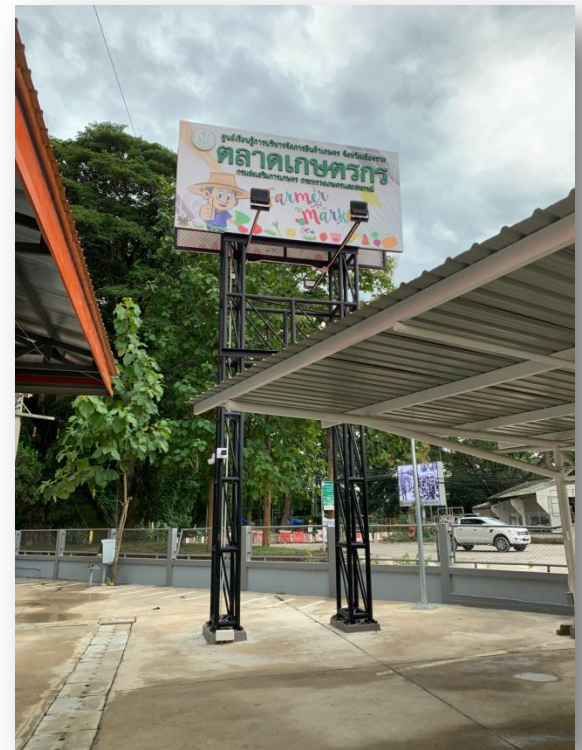
4. อาคารห้องน้ำ



5. อาคารโรงจอดรถ (3 อาคาร)



6. ป้ายประชาสัมพันธ์ตลาด

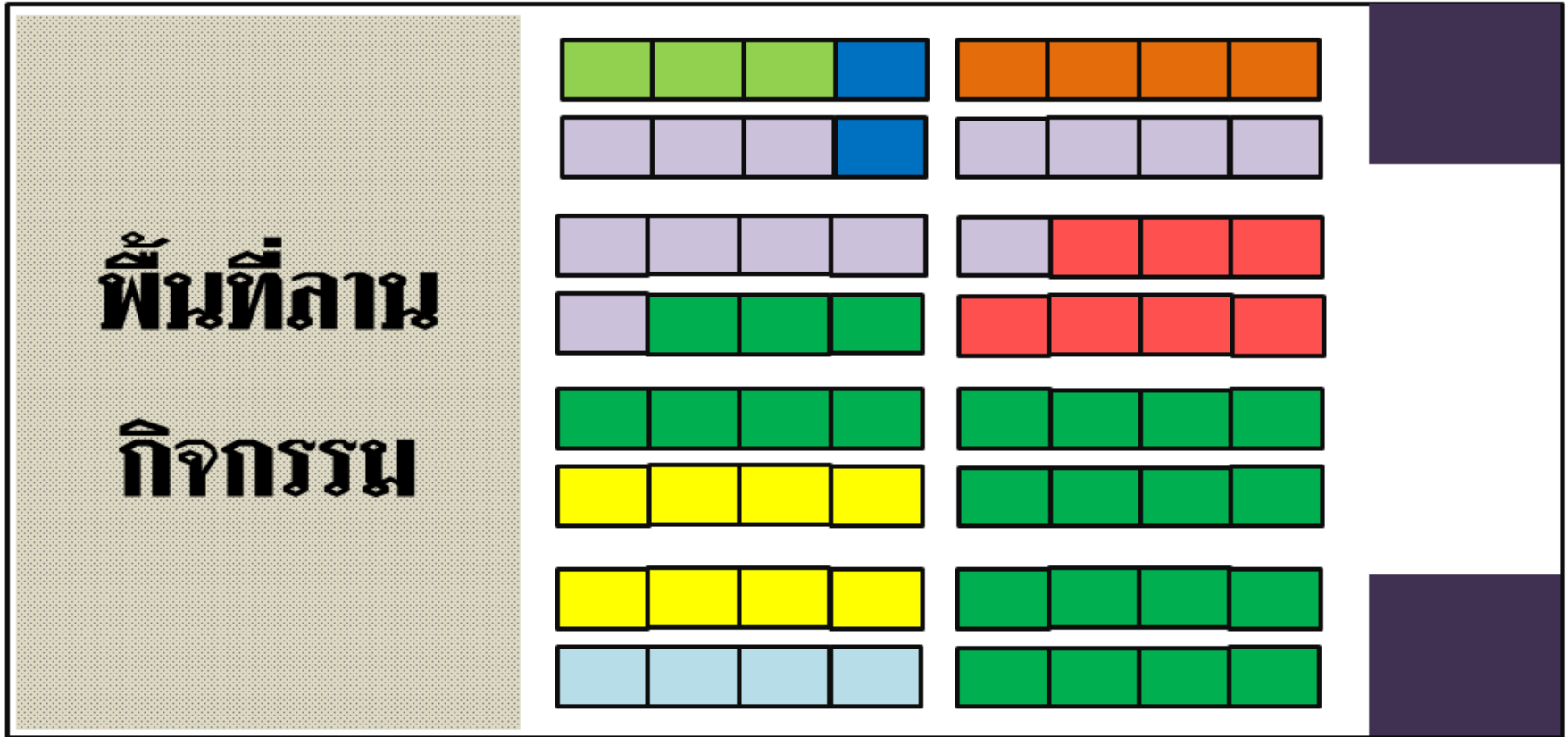






การแบ่งโซนสินค้า

ในศูนย์เรียนรู้การบริหารจัดการสินค้าเกษตร ตลาดเกษตรกรจังหวัดเชียงราย



พื้นที่ลาน

กิจกรรม

หมายเหตุ

- ผลไม้
- ข้าว
- อาหาร
- เนื้อสัตว์
- แปรรูป
- ผลิตภัณฑ์
- ผัก
- เครื่องปรุงรส

การกำหนดประเภท และหมายเลขบูธร้านค้า

พื้นที่ลาน

กิจกรรม

64	63	62	61	60	59	58	57
56	55	54	53	52	51	50	49
41	42	43	44	45	46	47	48
40	39	38	37	36	35	34	33
25	26	27	28	29	30	31	32
24	23	22	21	20	19	18	17
09	10	11	12	13	14	15	16
08	07	06	05	04	03	02	01

หมายเหตุ

ผลไม้

ข้าว

อาหาร

เนื้อสัตว์

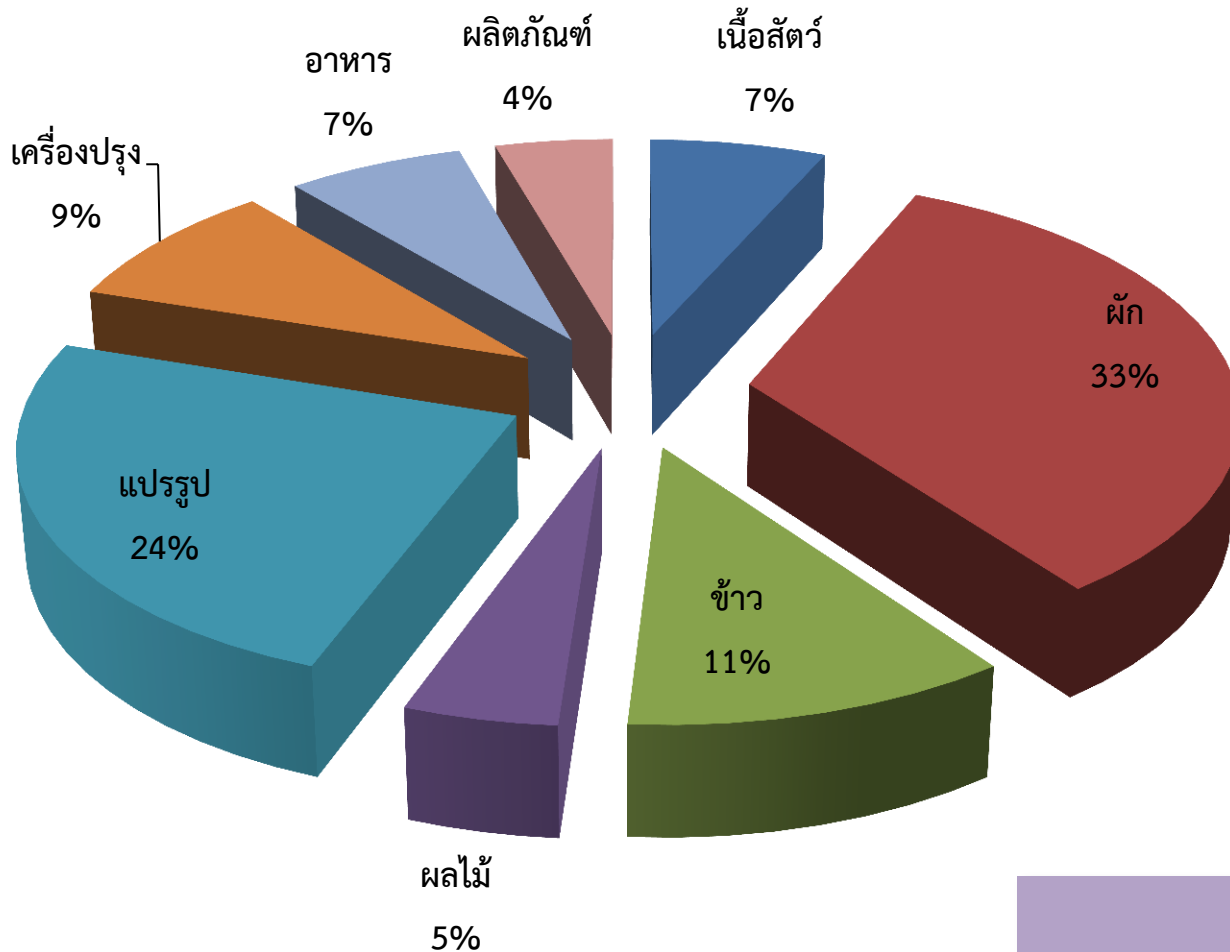
แปรรูป

ผลิตภัณฑ์

ผัก

เครื่องปรุงรส

ประเภทสินค้าในศูนย์เรียนรู้การบริหารจัดการสินค้าเกษตร ตลาดเกษตรกรจังหวัดเชียงราย

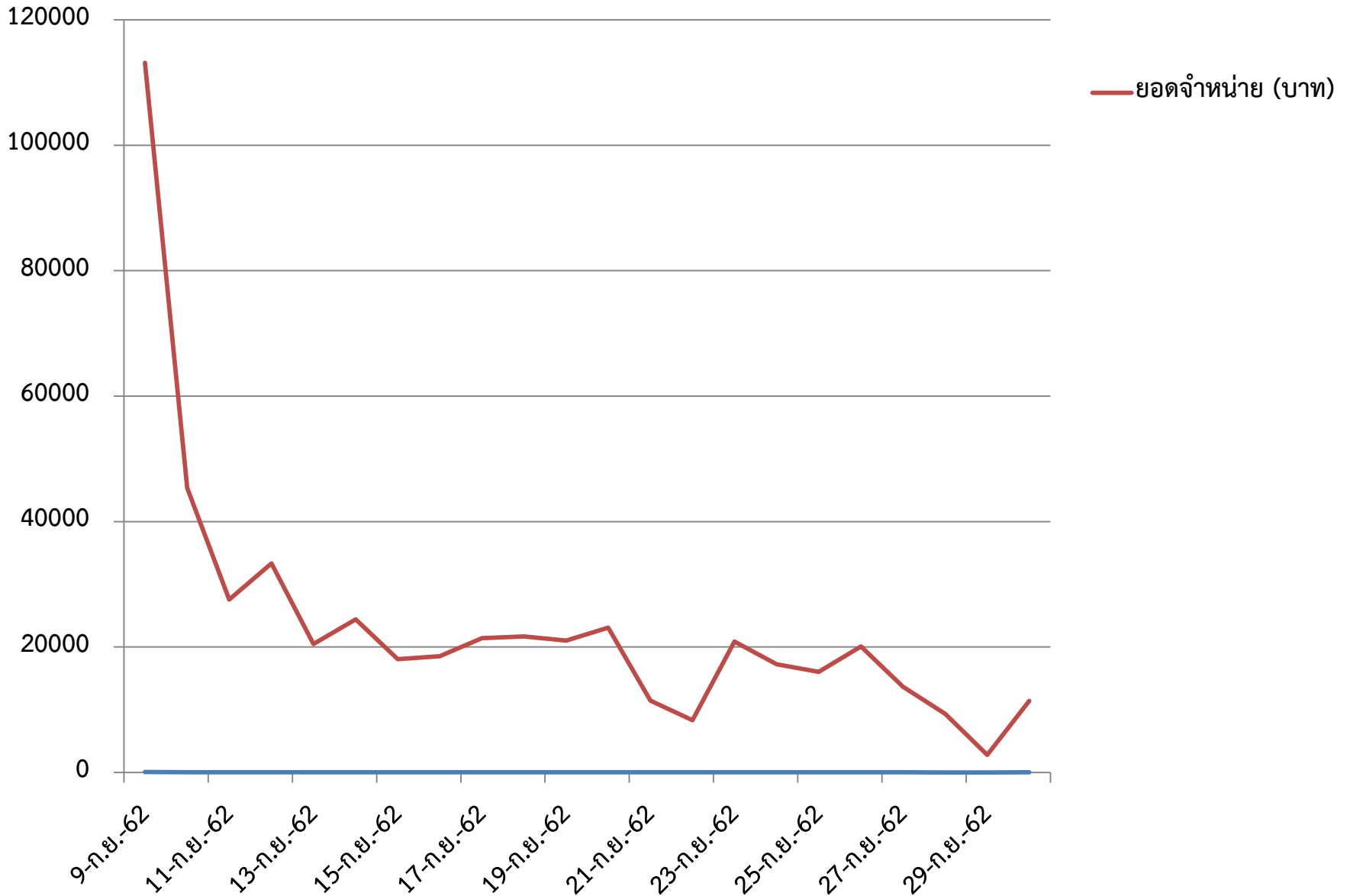


ประเภท	จำนวนร้าน
ผัก	15
ข้าว	5
เนื้อสัตว์	3
ผลไม้	2
แปรรูป	11
เครื่องปรุง	4
อาหาร	3
ผลิตภัณฑ์	2
รวม	45

บุทว่าง = 19 บุท

แผนภาพแสดงยอดจำหน่ายสินค้าในตลาดเกษตรกรจังหวัดเชียงราย ระหว่างวันที่ 9 – 30 กันยายน 2562

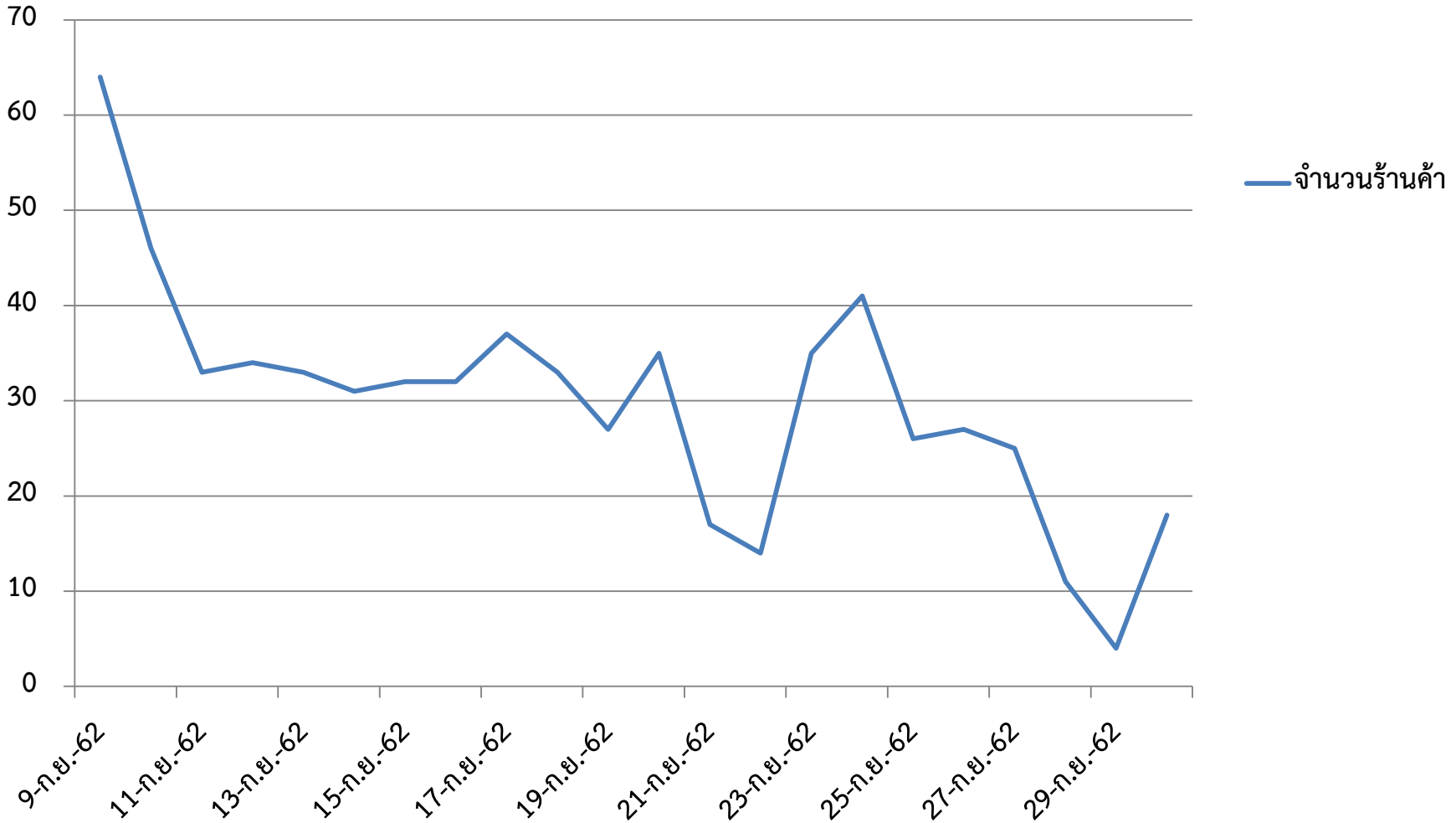
สรุปยอดจำหน่ายสินค้าทั้งสิ้น 22 วัน จำนวน 519,351 บาท (วันละ 23,607 บาท) หรือ เฉลี่ยร้านละ 655 บาท/ร้าน/วัน



แผนภาพแสดงจำนวนร้านค้าที่มาจำหน่ายสินค้าในตลาดเกษตรกรจังหวัดเชียงราย ระหว่างวันที่ 9 – 30 กันยายน 2562

สรุปจำนวนร้านค้าที่มาจำหน่ายทั้งสิ้น 22 วัน มีจำนวนเฉลี่ย 30 ร้าน/วัน/เดือน

จำนวนร้านค้า





๒.การบริหารจัดการ
ศูนย์เรียนรู้การบริหารจัดการสินค้าเกษตร
ตลาดเกษตรกร จังหวัดเชียงราย



คณะกรรมการขับเคลื่อนการดำเนินงานศูนย์ฯ

(องค์ประกอบได้แก่หัวหน้าส่วนราชการต่างๆ เกษตรจังหวัดเป็นประธาน, หัวหน้ากลุ่มส่งเสริมและพัฒนาการผลิตเป็นเลขา)

คณะกรรมการพิจารณากันกรอง

ผู้สมัครเข้าจำหน่ายสินค้าในศูนย์ฯ

- องค์ประกอบได้แก่ หัวหน้าส่วนราชการในกระทรวงเกษตรและสหกรณ์ มีเกษตรจังหวัดเป็นประธานและมีหัวหน้ากลุ่มส่งเสริมและพัฒนาการผลิตเป็นเลขา

คณะกรรมการกำกับการดำเนินงานศูนย์ฯ

- องค์ประกอบได้แก่ เกษตรจังหวัดเป็นประธาน หัวหน้ากลุ่ม/ฝ่ายเป็นกรรมการ และมีเจ้าหน้าที่ผู้รับผิดชอบงานตลาดเกษตรกรเป็น

คณะทำงานการดำเนินงานศูนย์ฯ

- องค์ประกอบได้แก่ เจ้าหน้าที่กลุ่มส่งเสริมและพัฒนาการผลิตทุกคน, เจ้าหน้าที่กลุ่มอารักขาพืช ๑ คน, เจ้าหน้าที่กลุ่มสถาบัน ๑ คน, เจ้าหน้าที่กลุ่มยุทธศาสตร์ ๑ คน

คณะกรรมการบริหารศูนย์เรียนรู้ฯ

- องค์ประกอบได้แก่ ผู้จำหน่ายสินค้าในศูนย์ฯ จำนวน ๑๑ คน

๑. ด้านโครงสร้างคณะกรรมการศูนย์ฯ

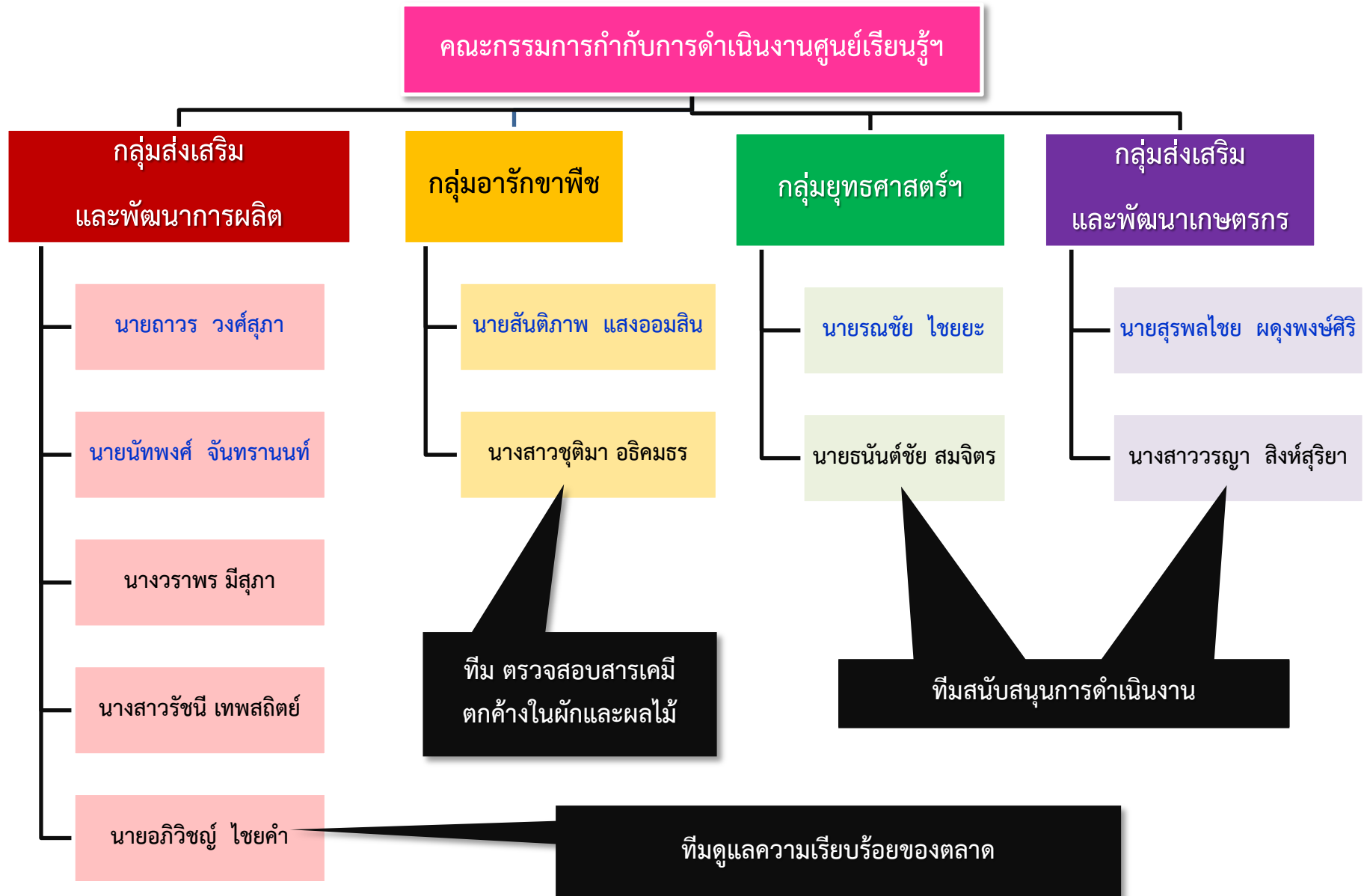
คณะกรรมการควบคุมการดำเนินงานศูนย์ฯ



คณะกรรมการพิจารณากลับกรองผู้สมัครเข้าจำหน่ายสินค้าในศูนย์ฯ



การดำเนินงานของงานคณะกรรมการกำกับการดำเนินงานศูนย์ฯ





คณะกรรมการบริหารศูนย์เรียนรู้การบริหารจัดการสินค้าเกษตร

ตลาดเกษตรกรจังหวัดเชียงราย

1107/63 ถนนไทรสรสิทธิ์ ตำบลเวียง
อำเภอเมืองเชียงราย จังหวัดเชียงราย 57000



นางพงษ์พรรณ กิติพันธ์
รองประธานกรรมการ 1
Tel : 081-800-3229

หน้าที่

- ❖ ดูแลกฎระเบียบของตลาด
- ❖ จัดระเบียบร้านค้าในตลาด



ร.อ.มานพ วงศ์เมือง
ประธานกรรมการ
Tel : 094-760-4365

หน้าที่

- ❖ บริหารจัดการ การดำเนินงานของตลาด
- ❖ ดูแลและกำกับกรดำเนินงานของคณะกรรมการบริหารฯ



นางประกายแก้ว วงศ์ชัยพาณิชย์
รองประธานกรรมการ 2
Tel : 065-163-6591

หน้าที่

- ❖ รับคำร้องผู้ยื่นความประสงค์จำหน่ายสินค้าในตลาด
- ❖ พยาบาลเบื้องต้น

ฝ่ายเลขานุการ



นายพิชญ์ วงศ์สิทธิ์
เลขานุการ
Tel : 087-360-0622



นายบันทน์ มุขพรหม
ผู้ช่วยเลขานุการ
Tel : 096-910-9992

ฝ่ายเหรียญกษาปณ์



นางพิชญ์ หอยตะคุ
เหรียญกษาปณ์
Tel : 086-751-7819



นางสาวอารีรัตน์ นามวงศ์
ผู้ช่วยเหรียญกษาปณ์
Tel : 089-169-3749

ฝ่ายประชาสัมพันธ์



นางกัญชลี สุทธิศักดิ์
ประชาสัมพันธ์
Tel : 088-261-4901



นายสิริพงษ์ แสงเดช
ผู้ช่วยประชาสัมพันธ์
Tel : 091-859-6179

หน้าที่

- ❖ ดือนรับผู้เยี่ยมชมตลาด
- ❖ ประชาสัมพันธ์และอำนวยความสะดวกแก่ผู้เยี่ยมชมตลาด
- ❖ ประสานงานกับบุคคลภายนอกและหน่วยงานต่างๆ
- ❖ สร้างการรับรู้และการดำเนินงานของตลาดแก่ผู้บริโภค

ฝ่ายปฎิคม



นายคมธนา ปะกีนัง
ปฎิคม
Tel : 089-203-2753



นายชจร จูเว้า
ผู้ช่วยปฎิคม
Tel : 083-304-6638

หน้าที่

- ❖ ดูแลตรวจสอบสิ่งชำรุดเสียหายภายในตลาด
- ❖ บันทึกการใช้กระแสไฟฟ้าของแต่ละร้านค้า
- ❖ ดูแลเรื่องสาธารณูปโภคต่างๆของตลาด
- ❖ ดูแลเรื่องการจราจรและการจอดรถของลูกค้า
- ❖ ดูแลรักษาความปลอดภัยและห้องต่างๆ

หน้าที่

- ❖ จัดบันทึกรายงานการประชุม
- ❖ รับคำร้องขอใช้ห้องประชุมของตลาด
- ❖ ประสานงานและอำนวยความสะดวกแก่คณะกรรมการบริหารศูนย์ฯ และสมาชิกภายในตลาด

หน้าที่

- ❖ จัดเก็บยอดจำหน่ายสินค้าของตลาด
- ❖ จัดเก็บเงินค่าสมาชิกผู้จำหน่ายสินค้าในตลาด
- ❖ ทำบัญชีรายรับ - รายจ่าย
- ❖ ออกใบเสร็จแก่สมาชิก
- ❖ ชี้แจงยอดเงินให้แก่สมาชิกทราบในการประชุม

๒. ด้านการบริหารจัดการสมาชิกผู้จำหน่ายสินค้าในศูนย์ฯ

- เก็บเงินค่าสมาชิกเพื่อใช้ในการบริหารจัดการศูนย์ฯ จำนวน ๕๐๐ บาท/เดือน
- การเก็บค่าไฟฟ้าในบูทแต่ละบูท คิดในอัตรายูนิตละ ๗ บาท
- รายจ่ายของศูนย์ฯที่จะต้องจ่าย ได้แก่ ค่าไฟฟ้า ค่าน้ำประปา ค่าเก็บขยะ ค่าจ้างรปภ. และแม่บ้านทำความสะอาด
- การประชุมคณะกรรมการบริหารศูนย์ฯ อย่างน้อยเดือนละ ๑ ครั้ง และการประชุมสมาชิกผู้จำหน่ายสินค้าในศูนย์ฯ ในช่วงทุกต้นเดือน

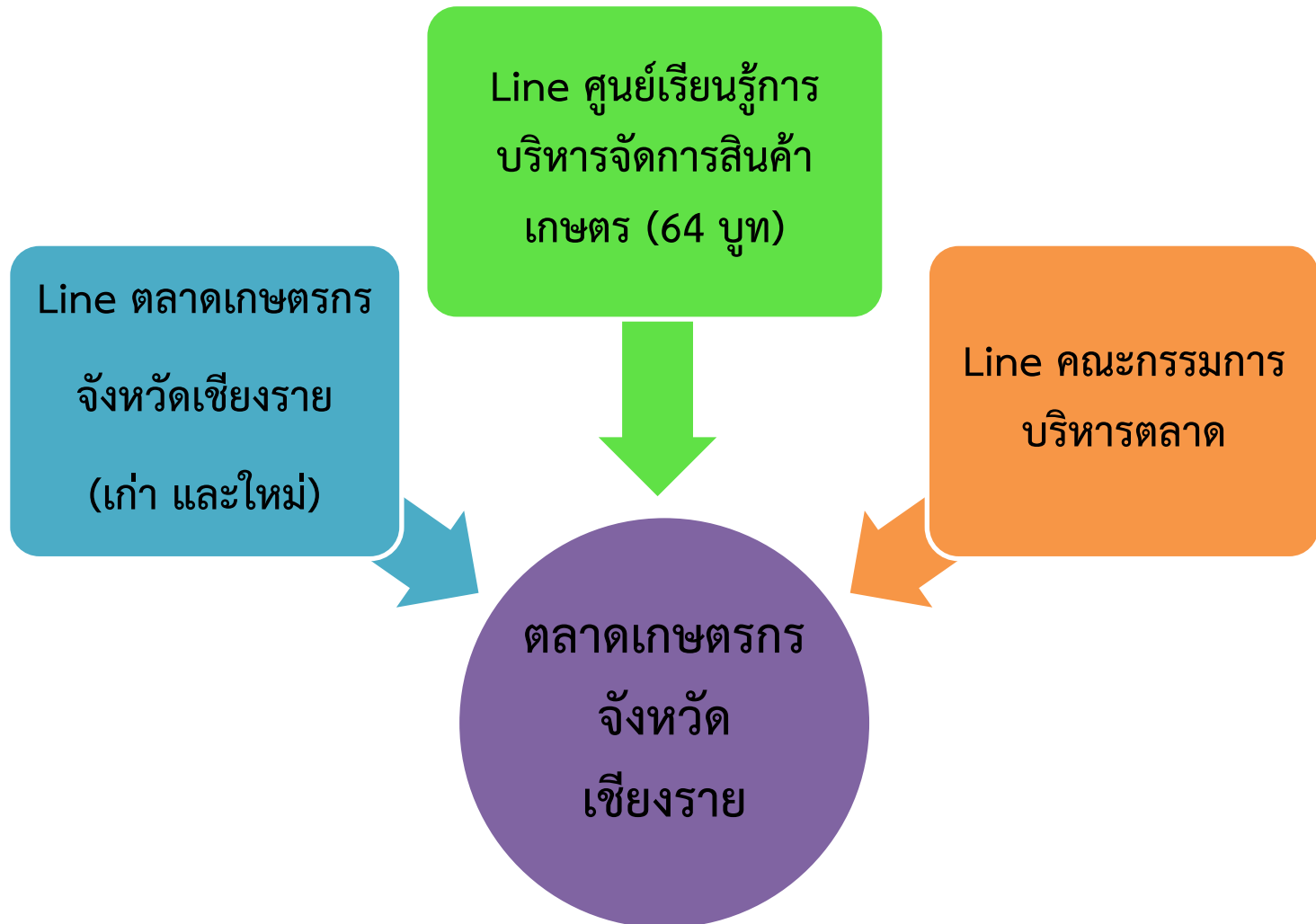
ขั้นตอนการรับสมัครผู้จำหน่ายสินค้าในศูนย์ฯ

ผู้สนใจยื่นความจำนงที่ สำนักงานเกษตรจังหวัด, สำนักงานเกษตรอำเภอ, คณะกรรมการบริหารศูนย์ฯ

กรรมการบริหารศูนย์ฯ รวบรวมข้อมูลผู้สมัคร พิจารณากลับกรองตามความเหมาะสมในเบื้องต้น และส่งข้อมูลให้ สำนักงานเกษตรจังหวัด เพื่อดำเนินการต่อไป

สำนักงานเกษตรจังหวัดเชียงราย จัดประชุมคณะกรรมการพิจารณากลับกรองผู้ยื่นความจำนงเข้าจำหน่าย และคัดเลือกผู้มีสิทธิจำหน่าย และแจ้งประกาศผลโดยออกหนังสือจากสำนักงานเกษตรจังหวัดเชียงราย จึงจะมีสิทธิในการเข้ามาจำหน่ายสินค้าในตลาดฯ

ช่องทางการติดต่อต่างๆของศูนย์เรียนรู้การบริหารจัดการสินค้าเกษตร ตลาดเกษตรกรจังหวัดเชียงราย





1. ตลาดเกษตรกรจังหวัดเชียงราย (Line เก้า)

- ใช้ประชาสัมพันธ์สินค้าของตนเอง, เป็นไลน์เก้าที่รองรับสมาชิกได้จำนวนน้อย ซึ่งปัจจุบันสมาชิกเต็ม จึงได้เปิดไลน์ใหม่เพื่อดำเนินการ





2. ตลาดเกษตรจังหวัดเชียงราย (Line ใหม่)

- เป็น line ที่ใช้ในการประชาสัมพันธ์สินค้าในตลาดฯ ให้กลุ่มผู้บริโภคทราบ โดยเป็น line ที่เปิดใหม่ ในลักษณะแบบเปิด Open Chat สามารถรองรับสมาชิกได้ 5,000 ราย ปัจจุบันทางคณะกรรมการมีการเชิญชวนลูกค้าในตลาด ให้เข้ากลุ่ม Line นี้ เพื่อใช้ประชาสัมพันธ์สินค้า และความเคลื่อนไหวให้ลูกค้าในตลาดรับทราบ และใช้สำหรับการสั่งซื้อสินค้า และนัดหมายเวลา สถานที่การรับสินค้า เป็นต้น

23:09

4G

< 72 ตลาดเกษตรกรจังหวัด ชร (351)

ploy

เงิน
วิสาหกิจชุมชนทิพย์ไทย ผลิต
กันท์สมุนไพรรเพื่อสุขภาพ มี

จอง2กก.คะ

10:49

นิจกานต์ อลูมิเนียม

ฝากร้านพินิดได้คะ

10:58

Yai

เงิน
ล็อตสุดท้ายมีประมาณ
50 กก.คะ

จัดให้ 3 กก.คะ

11:41

เงิน

ploy
จอง2กก.คะ

รับที่ตลาด ไซ้ใหม่คะ

11:43

เงิน

Yai
จัดให้ 3 กก.คะ

รับที่ตลาดหรือว่าส่งที่ไหนคะ

11:43

jeab

23:11

4G

< 72 ตลาดเกษตรกรจังหวัด ชร (351)



มาแล้วคร้าาา เกษตรจิต
บริษัท ANID Group. กับ
สินค้าคุณภาพ เพื่อสุขภาพ
หลากหลาย

08:17



08:17

TRUE-H

88%

< ตลาด... (376)

สินค้าเกษตรจาก
บุดสวนภูตาด
เกษตรธรรมชาติ
และบุดวีระบานา
นำฟาร์มพร้อมส่ง
ลูกค้าดอยหลวง
สนามบินแม่ฟ้า
หลวงคะ

10:41

ภัทรสุดา เชื้อนขัน



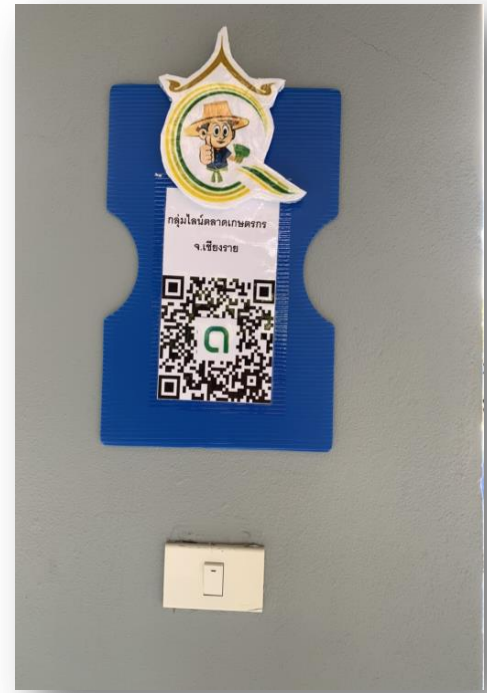
10:41

ภัทรสุดา เชื้อนขัน

+ 📷 📧 บอม 😊 🎤

+ 📷 📧 บอม 😊 🎤

+ 📷 📧 😊 🎤



3. ศูนย์เรียนรู้การบริหารจัดการฯ (64 บูท)



- รับเฉพาะผู้จำหน่ายสินค้าในตลาด 64 บูท
- ไม่รับคนนอกเข้ากลุ่ม
- ใช้สำหรับการบริหารจัดการตลาด เช่น แจ้งปัญหาต่างๆ ที่เกิดขึ้น, การติดต่อกับกรรมการเพื่อขอแก้ไขปัญหาต่างๆ, การแจ้งไม่มาประชุม – ไม่มาจำหน่าย และการแจ้งประชาสัมพันธ์แก่สมาชิกทั้ง 64 บูท จากกรรมการ หรือเจ้าหน้าที่ผู้เกี่ยวข้องในการดำเนินงานของตลาด

20:39

< 15 สมาชิกตลาด...าย64บุธ (69)

ข้อความกรุณาสมาชิกทุกท่านไหวตว่า ตลาดเราควรเป...



เรียน...สมาชิกทุกท่านนะคะ
บุธไหนที่ต้องการคืนบุธ
รบกวนแจ้งก่อนสิ้นเดือนนี้นะ
คะ

09:22

จ. 28/10



ชินรัตน์ สนิททิพล

สวัสดีเช้าวันใหม่ วันจันทร์ที่ 2
8 ตุลาคม 2562 ขอให้
สุขภาพแข็งแรงและมีความสุข
ตลอดวัน

08:30

20:38

< 15 สมาชิกตลาด...าย64บุธ (69)

ข้อความกรุณาสมาชิกทุกท่านไหวตว่า ตลาดเราควรเป...

อ. 5/11



พี่ชัช ตลาดเกษตรกรรช

เรียนสมาชิกตลาดเกษตรกรร
ทุกท่านทราบ
ในวันที่5/11/62จะทำการจด
มิเตอร์ไฟฟ้าครับ
จึงแจ้งมาเพื่อทราบครับ

06:24



พี่ชัช หมูหลุม



12:40



พี่ชัช หมูหลุม

เมนูทูเดย์ แกงหยวกกล้วยใส่
ไก่บ้านฟาร์มสุขคะ

12:41



น้าข้าว



12:35

20:36

< 15 สมาชิกตลาด...าย64บุธ (69)

ข้อความกรุณาสมาชิกทุกท่านไหวตว่า ตลาดเราควรเป...



15:41



พี่ชัช หมูหลุม



15:42



พี่ชัช หมูหลุม

บได้ไปกาด กับได้อยู่เปล่านะ
คะ ดูแลฟาร์มคะ

15:43

4. คณะกรรมการบริหารศูนย์ฯ



- รับเฉพาะกรรมการและ
ผู้เกี่ยวข้องเท่านั้น
- ใช้สำหรับการประสานงานกัน
ระหว่างกรรมการฯ และ
เจ้าหน้าที่ ในการดำเนินงาน
ของตลาด

ช่องทางการประชาสัมพันธ์ทาง

facebook

< 🔍 ตลาดเกษตรกรเชียงราย ออนไลน์

โพสต์ ผู้คน กลุ่ม รูปภาพ วิดีโอ เพจ Marl



ตลาดเกษตรกรเชียงราย ออนไลน์
บริการทางการเกษตร
5 กม. · สำนักงานเกษตรและสหกร...
เปิดตลอดเวลา



ทางลัด

🗉 ส่งข้อความ

ไฮไลท์

ความคืบหน้าการปลูกทุเรียนในจีน



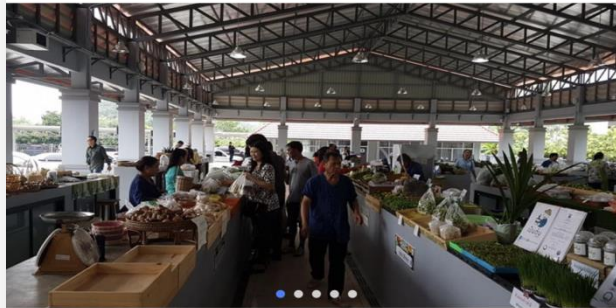
ตลาดเกษตรกรเชียงราย ออนไลน์
748 คนถูกใจเพจนี้ · เทศบาลนครเชียงราย · บ...

3 ก.ย. · 🌱🌱🌱 เชิญซื้อปตลตเกษตรกร
จังหวัดเชียงรายแห่งใหม่ อุดหนุนสินค้า
เกษตรปลอดภัย 🍌🍌🍌 จาก



20:44

< 🔍 ตลาดเกษตรกร หน้า สปก...



**ตลาดเกษตรกร หน้า
สปก.เชียงราย**
การช้อปปิ้งและค้าปลีก

👍 ถูกใจแล้ว

📅 จองเลย



MoMo, Phanyisa, Den และคนอื่นๆ อีก
282 คนถูกใจที่นี่

หน้าหลัก โพสต์ รีวิว รูปภาพ ชุมชน งานกิจกรรม

จองการนัดหมาย

Monday, November 18

9:00 AM 9:30 AM 10:00 AM 10:30 AM 11:00 AM

ดูทั้งหมด >

เกี่ยวกับ

📝 แนะนำการแก้ไข



20:44

< 🔍 ตลาดเกษตรกร หน้า สปก...

หน้าหลัก โพสต์ รีวิว รูปภาพ ชุมชน งานกิจกรรม



ตลาดเกษตรกร หน้า สปก.เชียงราย อยู่กับ
Sruangsuda Nid Chalumpot

เมื่อวานนี้ เวลา 23:25 น. · 🌐

คณะกรรมการฯ ศูนย์เรียนรู้การบริหารสินค้าเกษตร
จังหวัดเชียงราย และสมาชิก ขอขอบคุณ ท่าน รองอธิบดี
กรมส่งเสริมการเกษตร และคณะ ที่ให้เกียรติ... ดูเพิ่มเติม



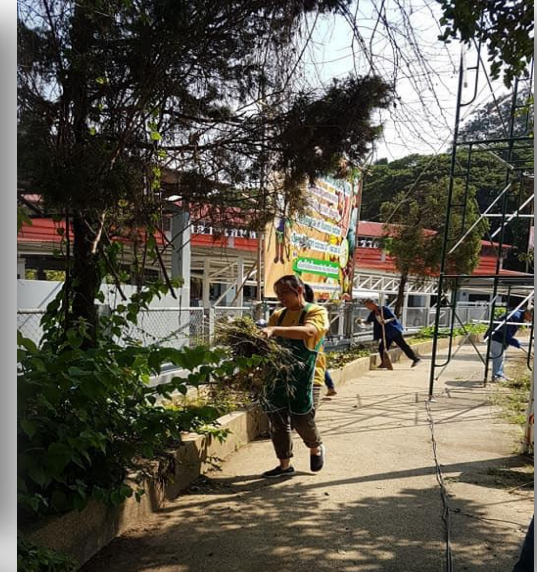
👍 วราพร มีสุภา และคนอื่นๆ อีก 7 คน

1 แชร์

📅 จองเลย



กิจกรรมสร้างความสัมพันธ์ของสมาชิกในศูนย์ฯ




การตรวจสอบสารพิษตกค้างในสินค้าเกษตรที่จำหน่ายในตลาด




กิจกรรมอื่นๆ





๓. ปัญหาและอุปสรรคในการดำเนินงาน




๑. เนื่องจากศูนย์เรียนรู้การบริหารจัดการสินค้าเกษตร ตลาดเกษตรกรจังหวัดเชียงราย เปิดจำหน่าย ทุกวัน ทำให้เกษตรกรรายเดียวไม่สามารถมาจำหน่ายสินค้าได้ทุกวัน เนื่องจากไม่มีเวลา ในการเข้าไปดูแลไร่ นา หรือสวนของตนเอง ทำให้เกษตรกรเหล่านั้น ไม่สามารถเข้ามาจำหน่ายได้ตาม ระเบียบข้อบังคับของศูนย์ฯ จึงได้ถอนตัวออกจากการเป็นผู้จำหน่ายสินค้าในศูนย์ฯ

๒. สินค้าภายในศูนย์ฯ ยังมีข้อจำกัดในเรื่องความหลากหลาย โดยเฉพาะ ในส่วนของเนื้อสัตว์ต่างๆ ทำให้ผู้บริโภคที่เข้ามาซื้อสินค้า ไม่ได้สินค้าที่ครบถ้วน ตามความต้องการ และต้องไปตลาดอื่นต่อเพื่อหาซื้อเนื้อสัตว์เป็นต้น


๓. ผู้บริโภคบางส่วนในจังหวัดยังไม่รับรู้ถึงการดำเนินงานของศูนย์ฯ

๔. การจัดโซนสินค้าค่อนข้างทำได้ยากเนื่องจาก กลุ่มเกษตรกรฯ ๑ กลุ่ม มีความหลากหลาย จึงทำให้การจัดประเภทสินค้าเพื่อเข้าโซนตามที่ได้วางแผนไว้เป็นไป ด้วย ความลำบาก





๔. แนวทางการดำเนินงานพัฒนา
ศูนย์เรียนรู้การบริหารจัดการสินค้าเกษตร
ตลาดเกษตรกรจังหวัดเชียงราย



๑.การจัดเวทีวิเคราะห์ปัญหา และหาแนวทางการดำเนินการแก้ไขปัญหา ร่วมกับคณะกรรมการบริหารศูนย์ฯ

การพัฒนาศักยภาพผู้จำหน่ายสินค้าในศูนย์ เช่น

- หลักการสุขาภิบาลเบื้องต้นภายในตลาดสด
- การพัฒนากระบวนการผลิตสินค้าสู่รับที่สูงขึ้น (ผลักดันให้กลุ่มที่ได้รับ GAP พัฒนาไปสู่ระบบการรับรองมาตรฐานอินทรีย์ต่อไป)
- การวางแผนการผลิตให้สอดคล้องกับความต้องการของตลาด
- การพัฒนาแนวคิดของเกษตรกรในด้านการตลาด
- การพัฒนาแนวคิดของเกษตรกรให้รู้จักพัฒนาสินค้าของตนเองในด้านการเพิ่มมูลค่าต่างๆ
- การพัฒนาแนวคิดของเกษตรกรเพื่อเพิ่มยอดจำหน่ายสินค้าให้ทัน ในยุคไทยแลนด์ ๔.๐

๒.การสนับสนุนการดำเนินงานของตลาด เช่นการจัดอีเว้นท์เพื่อกระตุ้นยอดจำหน่ายสินค้าในตลาด

การเชื่อมโยงตลาดกับเครือข่ายต่างๆ เช่นเครือข่ายร้านอาหารปลอดภัย หรือกลุ่มลูกค้าจากต่างประเทศที่ ต้องการสินค้าเกษตรที่มีมาตรฐานและความปลอดภัย เป็นต้น

๓. การพัฒนาตลาดไปในแนวทางการจำหน่ายผ่านระบบออนไลน์ให้มากยิ่งขึ้น โดยใช้ตลาดเป็นสถานที่พบปะ แลกเปลี่ยนข้อมูลระหว่างลูกค้าและเกษตรกร





ขอบคุณครับ